

幸せは健康から - 健康情報誌「あおば」-

## 新しい検査が始まりました～あなたの健診に彩りを～

令和7年4月より新たなオプション検査が加わりました。年齢や性別、ライフスタイルに合わせ、気になる項目を一度チェックしてみましょう。おすすめの検査を紹介します。

### LOX-INDEX® (ロックスインデックス) -脳梗塞・心筋梗塞の発症リスクを調べる-



血液2ml



検査料金：14,300円(税込)

脳梗塞・心筋梗塞は動脈硬化の進行によりある日突然発症する病気です。LOX-INDEX®は動脈硬化の進行度合いから、将来の脳梗塞や心筋梗塞の発症リスクを測定する検査です。

#### このような方におすすめします

- 肥満気味
- 脂っこい食事や塩辛い食べ物をよく食べる
- タバコを吸っている、もしくは吸っていた
- 定期的な運動をしていない



### 腸内フローラ検査(フローラスキャン) -腸内フローラタイプと疾患の関わりを調べる-



自宅で採便  
ポスト投函

#### 腸内フローラ検査ではじめる、 新しい健康習慣



検査料金：19,800円(税込)

あなたは自分の腸タイプがわかりますか？腸内フローラのバランス(細菌の種類や量)は一人ひとり異なり、食生活やストレスなどのライフスタイルによって大きく変化します。腸内フローラは様々な病気と深く関わっており、腸内のバランスを保つことは病気を予防し、健康を維持するために重要です。

#### 腸内フローラ検査でわかること

##### POINT 1 自分の腸内フローラタイプを知る！



##### POINT 2 疾患との関連性！

自分の腸内フローラと疾患の関連性を知ることが出来ます。

##### POINT 3 注目菌の保有率を知る！

美容や免疫機能、お腹の不調に関連する菌の割合を調べ、自分の腸内細菌の状態を客観的に知ることが出来ます。

#### このような方におすすめします

- 便秘・下痢などのお腹の不調が気になる
- お腹が張りやすい
- 便やおならの臭いが気になる
- 腸内フローラを整えたい



その他、一般健診にオプションで追加できる検査もあります。詳しくはこちらをご覧ください。



#### 目次

新しい検査が始まりました～あなたの健診に彩りを～	P1
健診センター職種紹介(臨床検査技師)	P2～3
～健診の結果がお手元に届くまで～	P4

## 健診センター職種紹介(臨床検査技師)

健診予約受付から、健診結果を皆様にお届けするまで当健診センターの各スタッフが連携して業務を行っています。今回は「臨床検査技師」のスタッフが、どのような仕事をしているかをご紹介します。

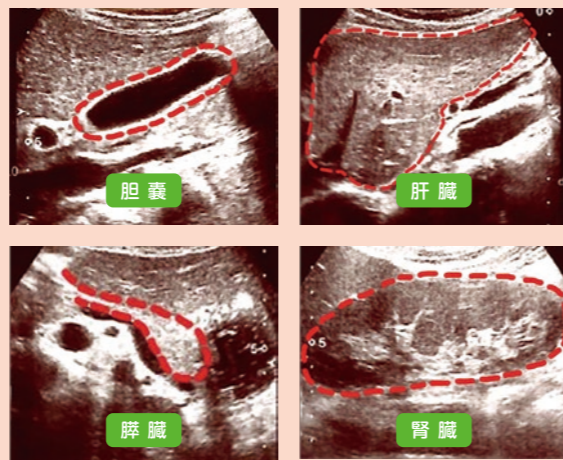


私たち**臨床検査技師**はこのような仕事をしています！

- 超音波検査
- 心電図検査
- 聴力検査
- 肺機能検査
- 骨密度検査
- 血圧脈波検査
- 尿検査
- 婦人科細胞診検査
- 喀痰細胞診検査

### 超音波検査

胆嚢・肝臓・膵臓・腎臓・脾臓・腹部大動脈を見て腫瘍や結石などの異常がないか調べます。



オプションで以下の項目も検査できます！

**乳腺・頸動脈・心臓・膀胱**

ご予約の際、是非スタッフまでお問合せ下さい。



### 心電図検査

心臓の電気的変化を記録し不整脈・心筋梗塞・心肥大の有無を調べます。

正常



正常と比べて…

- ・脈が不規則！
- ・形が不規則！
- ・脈が速い！

不整脈  
(心房細動)



正常



心筋梗塞疑



正常と比べて…

- ・波が大きく変化！

### 聴力検査

1000Hzの低音(会話音域)と、4000Hzの高音が聞こえるかを調べます。

### 肺機能検査

肺の容積や換気機能を調べます。異常値の場合は喘息や慢性閉塞性肺疾患(COPD)が疑われます。

### 骨密度検査

かかとの骨量を超音波で測定します。20-44歳の平均と比較し骨量がどれくらいかを算出します。

### 血圧脈波検査

四肢の血圧・心電図・心音を同時に測定し血管年齢を算出します。動脈硬化や血管のつまりが無いか調べます。

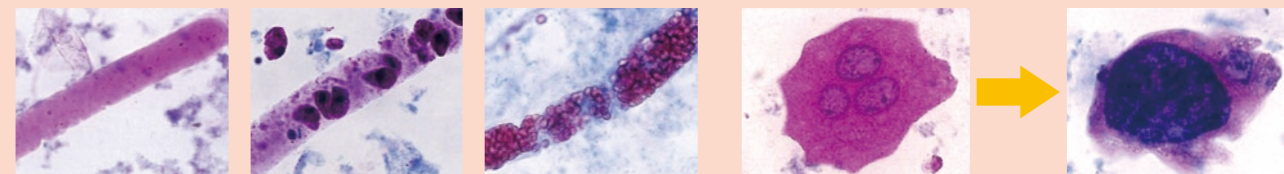
### 尿検査

尿中に蛋白・潜血・糖などが出ていないか調べます。腎障害や泌尿器系疾患の発見に役立ちます。



オプションとして**尿沈渣検査**を追加検査できます！

**細菌・円柱・異型細胞**など定性検査では分からない詳しい項目も検査できます！



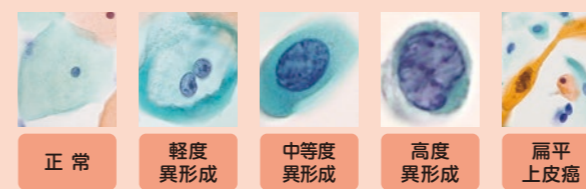
尿細管障害によって円柱が出現します。硝子円柱は、健康者でも脱水等で生じることがあります。内容物の違いによって、種類の異なる円柱を認めます。

尿潜血(+)の場合、尿中に異型細胞を認める場合があります。異型細胞以外にも、ウイルス感染細胞・細菌等も沈渣で確認できます。

画像：尿沈渣アトラス(シスメックス株式会社)より引用

### 婦人科細胞診検査

子宮頸部の細胞を採取し色を付けて形態から癌が無いかを調べます。



正常

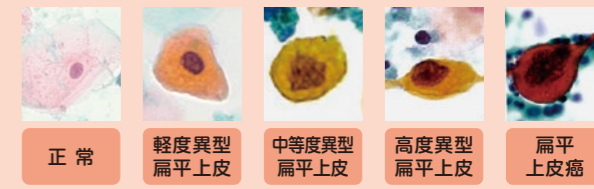
癌



正常に近い状態であるほど、治療も切除範囲も軽減できます。早期発見・早期治療のためにも定期的な子宮頸がん検診受診をおすすめします。

### 喀痰細胞診検査

3日間専用の容器に痰を採取し色を付けて形態から癌が無いかを調べます。



正常

癌



50歳以上で1日の喫煙本数×年数が600以上の方におすすめしている検査です。

画像：肺癌取り扱い規約 第8版(金原出版)より一部引用

～幸せは健康から～

各検査の時にお会いしますのでよろしくお願いいたします。検査に関してのご質問等ございましたらお気軽にお声がけください。





## ～健診の結果がお手元に届くまで～



八戸市総合健診センターでは、お客様の健診後おおよそ2週間程度で結果を発送しております。今回は、健診を受けられてから結果が届くまでの過程をご案内いたします。

### 1 | 健診受診時

身長体重、血圧、視力など計測機器と健診システムが連携されているものは計測後、直ぐにデータが送られます。再計測をした場合は、最も適切なデータを選択し、測定値を健診システムに送っています。



### 2 | 検査結果の処理開始・各種検体の分析



- ご記入いただいた【質問票】などの内容を登録していきます。
- 血液、尿、便などの検体・検査数値などを解析・分析します。検査をするにあたり、正確な結果がでないと思われる場合は、再度採血をお願いする場合がございます。
- 直ちに病院受診が必要と思われる数値の時には、この段階でご連絡する場合がございます。

### 3 | 医師による読影

- 心電図検査、眼底検査、胸部や胃部のレントゲン検査、胸部CT検査などは、医師により読影と判定が行われます。今回記入いただいた質問票の内容のほか、健診を継続受診されている方の場合、前回の結果もあわせて総合的に判断していきます。
- 要精密検査の指示が出た場合は、病院受診時にお持ちいただく書類などを準備します。



### 4 | すべての結果の登録・確定作業

- 各種検査の結果、医師の読影の結果などを健診システムに登録していきます。データの漏れや、間違いのチェックを行います。
- すべての結果が登録・確定された後、判定基準をもとに各データの判定を行います。

### 5 | 結果の出力・発送作業



- 結果が出力されたら、【健診結果通知票】と各種書類、画像データなどをチェックし、封入していきます。
- ご指定の宛先に発送します。

